

## CORBEZZOLO

Al centro del borgo, circondata dal suo giardino di prato all'inglese ed essenze mediterranee, villa Corbezzolo ospita due suite completamente indipendenti, una suite e una camera da letto che comunicano con un bel soggiorno che si apre su una veranda coperta con zona pranzo.

Rosso e arancio, come i frutti del corbezzolo, sono i protagonisti dei tessuti scelti per gli arredi e i complementi, che spiccano sui toni neutri e riposanti delle pareti, degli ampi divani e dei copri letto in lino e cotone. Pavimenti di cotto e soffitti tradizionali in travi di castagno regalano la consapevolezza di trovarsi in una tipica tenuta sarda.

Qui l'aperitivo non si prende sempre al bordo della piscina privata riscaldata, ma anche sul piccolo terrazzo ricavato sul tetto della villa: da qui lo sguardo abbraccia un vasto panorama di mare, rocce e pura campagna gallurese.

Superficie 200 mq

Capienza massima 9 persone

3 camere, 4 bagni

3 suite matrimoniali con ingresso indipendente (di cui una interna),

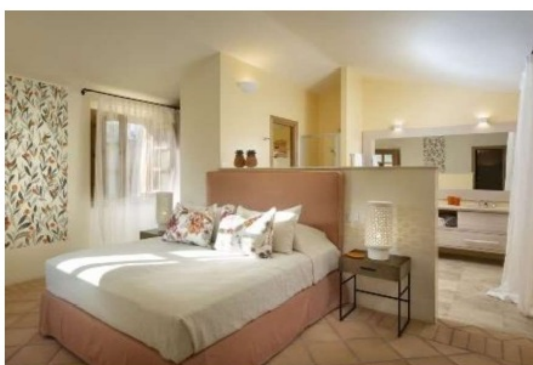
3 bagni Jacuzzi con doccia, 2 cabine armadio doppie e 1 singola

1 zona living

1 terrazza arredata

1 cucina, 1 bagno di servizio

Pavimento camere e bagni in marmo di Orosei



### **Dotazioni**

- aria condizionata
- tv satellitare
- wi-fi gratuito
- frigo bar
- teli piscina
- scrivania

### **Bagni**

- 3 bagni con Jacuzzi + doccia
- 1 bagno di servizio

### **Accessori bagno**

- specchio per il trucco con illuminazione
- linea beauty dedicata
- asciugacapelli
- accappatoio
- ciabatte

### **Esterni**

- terrazza arredata con tavolo pranzo e sedie
- piscina riscaldata privata
- bordo piscina arredato con chaise longue
- prato all'inglese



colazione inclusa per gli ospiti dell'hotel



servizio in camera



vasca jacuzzi



parcheggio gratuito esterno



parcheggio gratuito garage



aria condizionata



ristorante



lounge bar



piscina esterna



navetta spiaggia



area riservata spiaggia Liscia Ruja



servizio lavanderia per le famiglie



accesso per disabili



business center



wi-fi gratuito



animali domestici di piccola taglia ammessi con supplemento



ambienti per non fumatori



non offre servizi all inclusive



check-in 3,00 PM



check-out 12,00 PM