

FICHI D'INDIA

Villa Fichi d'India è la più panoramica del borgo. È composta da due case separate con due verande e una piscina privata riscaldata. Nella casa maggiore due suite con ingresso indipendente comunicano con una zona giorno servita da una cucina.

I tessuti naturali di lino e cotone sposano le ceramiche e gli accessori declinati in tutti i toni del verde e del grigio che creano, con il castagno del soffitto tradizionale, un insieme di lussuosa, mediterranea semplicità.

La casa più piccola è una suite matrimoniale con pavimenti in rovere e marmo di Orosei, una cabina armadio doppia e una vasca idromassaggio alle spalle del letto King Size.

Dal giardino, che ospita la grande piscina privata riscaldata, si vede il mare della Costa Smeralda, le isole di Soffi e Mortorio, il villaggio di Porto Rotondo e, verso est, un ampio tratto di paesaggio gallurese, comprese le rocce di San Pantaleo, verso ovest.

Superficie 130 mq

Capienza massima 7 persone

3 camere, 3 bagni

1 suite matrimoniale con ingresso indipendente, 1 bagno Jacuzzi con doccia, 1 cabina armadio doppia

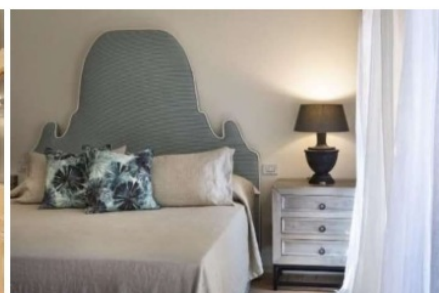
2 junior suite interne, 2 bagni con doccia, 2 armadi

1 zona living

1 terrazza arredata

1 cucina

Pavimento camere e bagni in marmo di Orosei, cotto e parquet



Dotazioni

- aria condizionata
- tv satellitare
- wi-fi gratuito
- frigo bar
- teli piscina
- scrivania

Bagni

- 1 bagno con Jacuzzi + doccia
- 2 bagni con doccia

Accessori bagno

- specchio per il trucco con illuminazione
- linea beauty dedicata
- asciugacapelli
- accappatoio
- ciabatte

Esterni

- terrazza arredata, salottino, tavolo pranzo e sedie
- piscina riscaldata privata
- bordo piscina arredato con chaise longue
- prato all'inglese



colazione inclusa per gli ospiti dell'hotel



servizio in camera



vasca Jacuzzi



parcheggio gratuito esterno



parcheggio gratuito garage



aria condizionata



ristorante



lounge bar



piscina esterna



navetta spiaggia



area riservata spiaggia Liscia Ruja



servizio lavanderia per le famiglie



accesso per disabili



business center



wi-fi gratuito



animali domestici di piccola taglia ammessi con supplement



ambienti per non fumatori



non offre servizi all inclusive



check-in 3,00 PM



check-out 12,00 PM